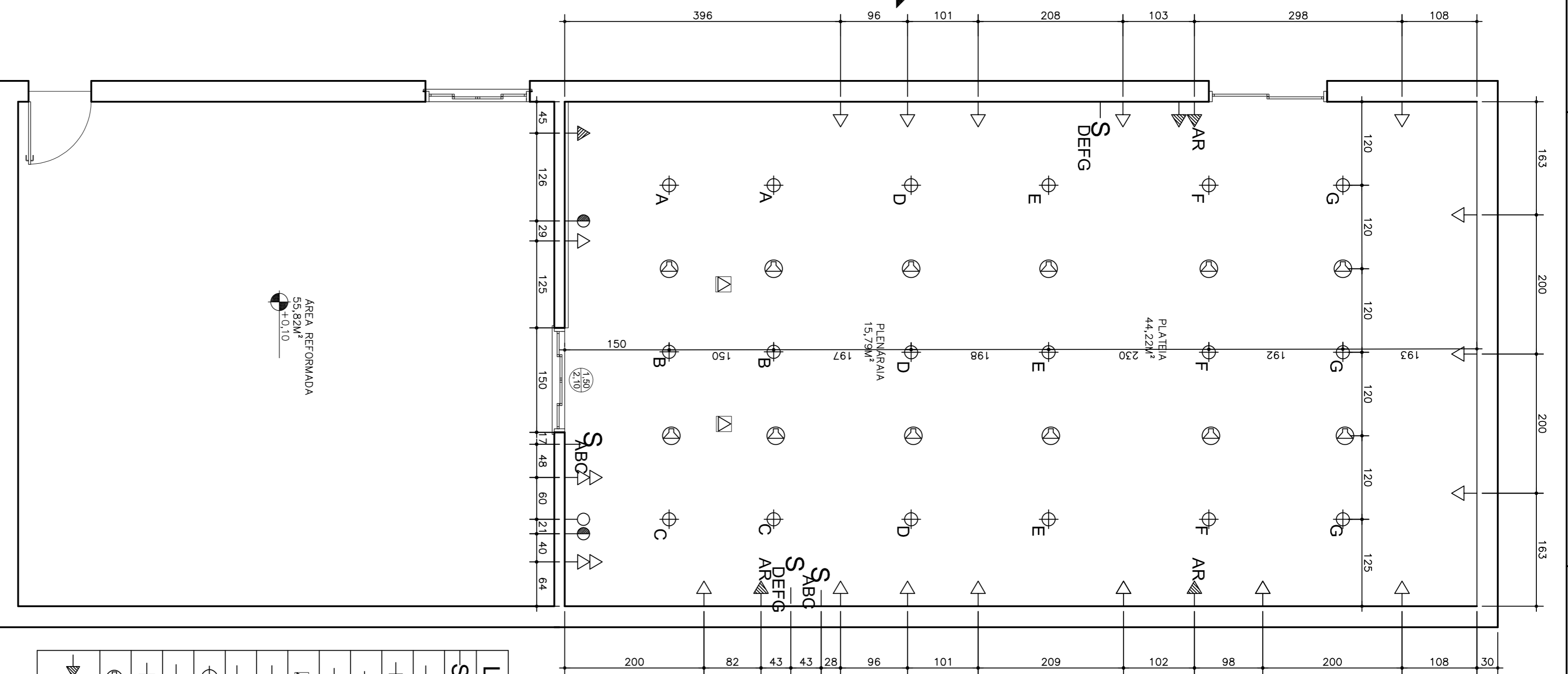
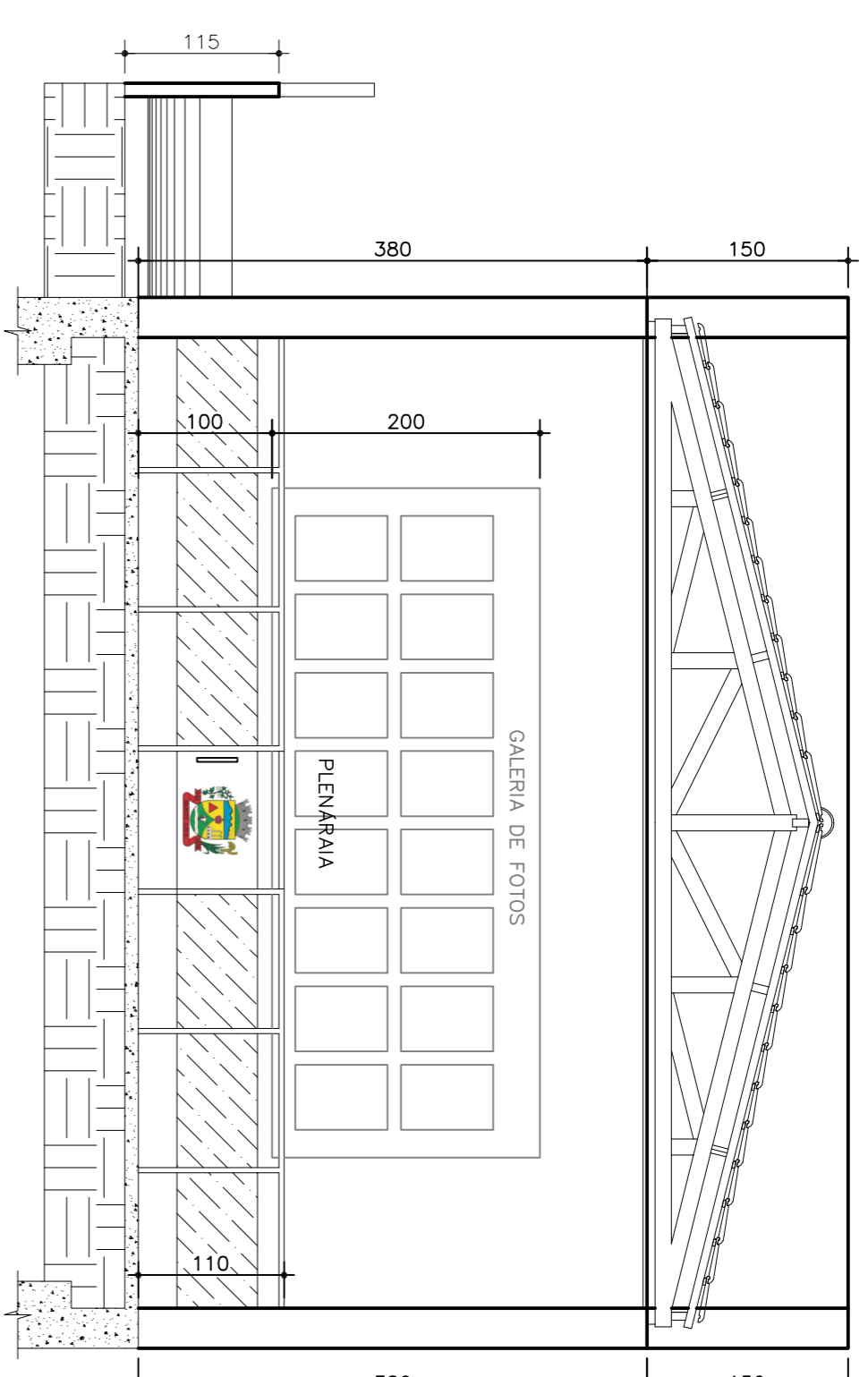


1 PLANTA LAYOUT  
ESCALA 1 : 50



2 PLANTA PONTOS ELÉTRICOS  
ESCALA 1 : 50

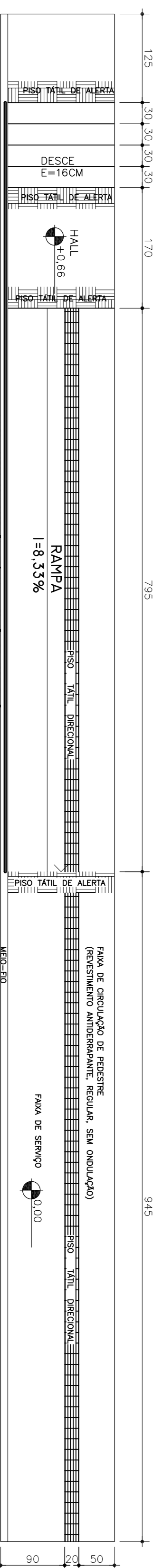
LEGENDA:	QTD:
INTERRUPTOR DE N° SEÇÕES H: 1,05m	4
PONTO DE TOMADA SIMPLES BAIXA H: 0,30m	16
PONTO DE TOMADA SIMPLES DUPLA BAIXA H: 0,30m	2
PONTO DE TOMADA SIMPLES MEDIA H: 1,05m	0
PONTO DE TOMADA ALTA ATERRADA H: 2,15m	2
PONTO DE TOMADA DE PISO	2
PONTO DE INTERNET BAIXO H: 0,30m	2
PONTO DE TV A CABO BAIXO H: 0,30m	2
PONTO DE LUZ NO TETO	18
PONTO DE ARANDELA NA PAREDE H: 2,10m	0
PONTO DE ARANDELA NA PAREDE H: 45cm	0
SADIA DE SOM NO TETO	12
PONTO DE TOMADA ATERRADA ALTA H: 1,90m (AR CONDICIONADO)	3



4 CORTE 01  
ESCALA 1 : 50



3 FACHADA 3D  
ESCALA SEM



5 DETALHAMENTO DE CALÇADA  
ESCALA 1 : 50

PROJETO ARQUITETÔNICO

PROJETO: CONTRATANTE: **CÂMARA MUNICIPAL DE MONTE AZUL**

REGISTRO DE PROJETOS: Rua D. Antônio Fernandes dos Anjos, 85 - Centro Monte Azul/MS CEP: 98.500-000

PROJETO: Rua D. Antônio Fernandes dos Anjos, 85 - Centro Monte Azul/MS CEP: 98.500-000

PROJETO: Rua D. Antônio Fernandes dos Anjos, 85 - Centro Monte Azul/MS CEP: 98.500-000

PROJETO: Rua D. Antônio Fernandes dos Anjos, 85 - Centro Monte Azul/MS CEP: 98.500-000